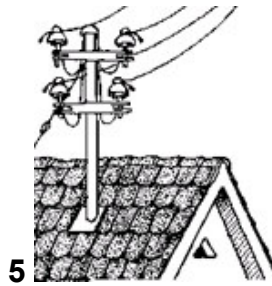
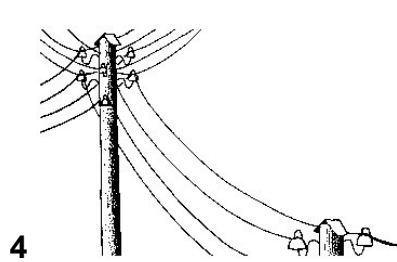


--

--

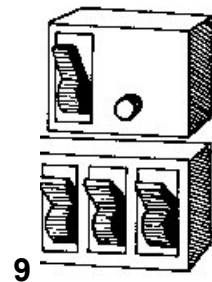
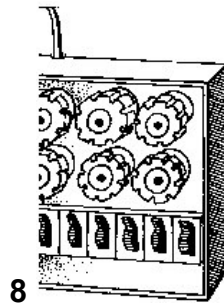
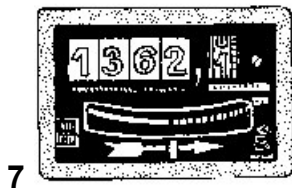
--



--

--

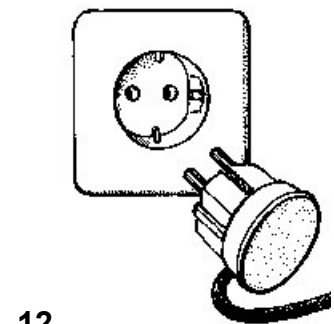
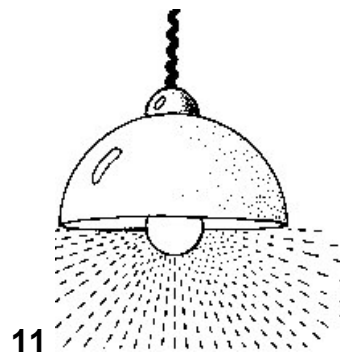
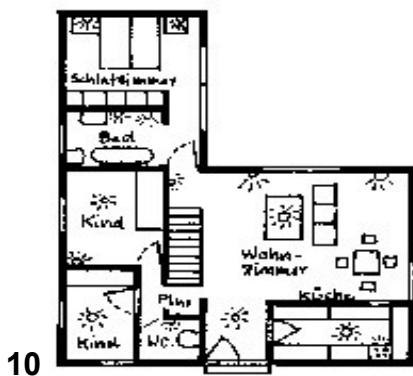
--



--

--

--



--

--

--

Der Normalstrom wird über Strommasten zu den Häusern geleitet. (K)	Der Strom gelangt über den Dachständer zum Haus oder er wird unterirdisch ins Haus geleitet. (T)	Der Strom wird im Elektrizitätswerk erzeugt. (E)
Vom Dachständer aus (oder unterirdisch) fließt der Strom in den Zähler . (R)	Vom Elektrizitätswerk führen Überlandleitungen den Strom über weite Entfernungen. (L)	Im Transformatorhaus wird Starkstrom in Normalstrom umgewandelt. (E)
Vom Zähler gelangt der Strom zum Sicherungskasten . (Z)	Im Zimmer werden die Lampen an den Strom angeschlossen. (Ä)	In den Räumen können wir den Strom aus der Steckdose entnehmen. Wir stecken elektrische Geräte an. (T)
Der Zähler zeigt den Stromverbrauch eines jeden Hauses an. (I)	Vom Sicherungskasten fließt der Strom zu den einzelnen Räumen . (T)	Im Sicherungskasten befindet sich die Sicherungsschaltung . (I)

Der Normalstrom wird über Strommasten zu den Häusern geleitet. (K)	Der Strom gelangt über den Dachständer zum Haus oder er wird unterirdisch ins Haus geleitet. (T)	Der Strom wird im Elektrizitätswerk erzeugt. (E)
Vom Dachständer aus (oder unterirdisch) fließt der Strom in den Zähler . (R)	Vom Elektrizitätswerk führen Überlandleitungen den Strom über weite Entfernungen. (L)	Im Transformatorhaus wird Starkstrom in Normalstrom umgewandelt. (E)
Vom Zähler gelangt der Strom zum Sicherungskasten . (Z)	Im Zimmer werden die Lampen an den Strom angeschlossen. (Ä)	In den Räumen können wir den Strom aus der Steckdose entnehmen. Wir stecken elektrische Geräte an. (T)
Der Zähler zeigt den Stromverbrauch eines jeden Hauses an. (I)	Vom Sicherungskasten fließt der Strom zu den einzelnen Räumen . (T)	Im Sicherungskasten befindet sich die Sicherungsschaltung . (I)

Der Normalstrom wird über Strommasten zu den Häusern geleitet. (K)	Der Strom gelangt über den Dachständer zum Haus oder er wird unterirdisch ins Haus geleitet. (T)	Der Strom wird im Elektrizitätswerk erzeugt. (E)
Vom Dachständer aus (oder unterirdisch) fließt der Strom in den Zähler . (R)	Vom Elektrizitätswerk führen Überlandleitungen den Strom über weite Entfernungen. (L)	Im Transformatorhaus wird Starkstrom in Normalstrom umgewandelt. (E)
Vom Zähler gelangt der Strom zum Sicherungskasten . (Z)	Im Zimmer werden die Lampen an den Strom angeschlossen. (Ä)	In den Räumen können wir den Strom aus der Steckdose entnehmen. Wir stecken elektrische Geräte an. (T)
Der Zähler zeigt den Stromverbrauch eines jeden Hauses an. (I)	Vom Sicherungskasten fließt der Strom zu den einzelnen Räumen . (T)	Im Sicherungskasten befindet sich die Sicherungsschaltung . (I)