

- 1 Rica, Jan, Lars und ihre Mutter fahren von Bamberg aus mit einem Fernreisebus nach Berlin. Welches Angebot ist günstiger?

Bus 234 Hin

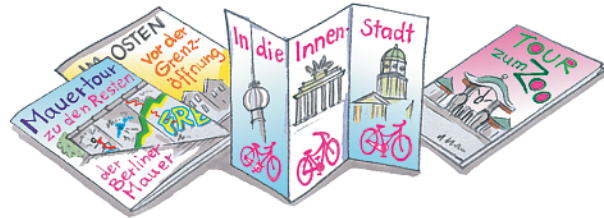
1 Erwachsener:
39 € einfache Fahrt
Kinder/Jugendliche
bis 17 Jahren:
17 € pro Person
einfache Fahrt

FliFlo Reisen

Bamberg-Berlin
1 Reisender:
hin und zurück
45,70 €

Antwort: _____

- 2 In Berlin bleiben sie 3 Tage und unternehmen jeden Tag eine geführte Radtour zu den Sehenswürdigkeiten der Stadt.
Jede Tour kostet 14 € pro Person.
Für 5 € pro Person und Tag leihen sie sich Fahrräder.
Wie viel müssen sie bezahlen?



Antwort: _____

- 3 Sie haben verschiedene Übernachtungsangebote. Sie vergleichen das Angebot mit den Preisen für die Einzelübernachtung.

A Angebot Radfahren in Berlin
Leistung: 2 Übernachtungen
mit Frühstück
Erwachsene: 105 €
Kinder: 59 €

B Übernachtung mit Frühstück
Hotel Super: Erwachsene 39 €, Kinder 27 €

C Hotel Berlin City:
Familienzimmer 95 €
für maximal 2 Erwachsene und 3 Kinder

Antwort: _____

