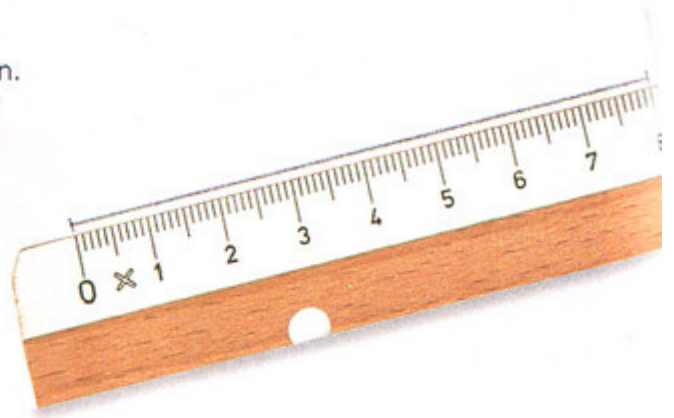




- 1 Nimm ein Blatt Papier ohne Karo und ohne Linien. Zeichne eine 8 cm lange Linie und markiere den Anfang und das Ende der Linie mit einem Strich. Nun ist es eine **Strecke**.

- Halbiere die Strecke.
- Teile die Strecke in vier gleiche Abschnitte.
- Kannst du die Strecke auch in acht gleich große Abschnitte aufteilen?

Vergleicht und bespricht.

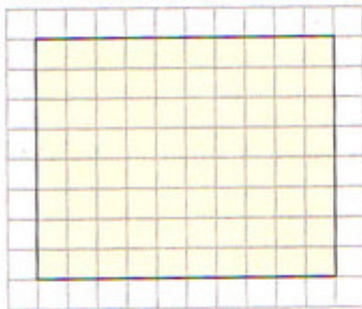


- 2 Zeichne eine 8 cm lange Linie und markiere beide Enden mit einem Strich. Verlängere die Strecke um 4 cm.

- Teile die entstandene Strecke in zwei gleich große Abschnitte.
- Teile sie dann in vier gleich große Abschnitte.
- Teile sie auch in acht gleich große Abschnitte.

Vergleicht und bespricht.

- 3 Zeichne das abgebildete Rechteck auf Karopapier.



- Verändere die Zeichnung so, dass aus dem Rechteck ein Quadrat wird. Erkläre deinen Lösungsweg im Heft.

Ich verkürze...

Ich verlängere...

- Teile das Quadrat in vier deckungsgleiche Dreiecke auf.

- 4 Zeichne.

A ein Dreieck

B ein Viereck

C ein Fünfeck

D ein Sechseck

E ein Dreieck mit einem rechten Winkel

F ein Viereck mit einem rechten Winkel

G ein Fünfeck mit genau zwei rechten Winkeln



- Zeichne ein Rechteck, das vier gleich lange Seiten hat.
- Zeichne ein Rechteck, das doppelt so lang wie breit ist.
- Zeichne ein Rechteck, das halb so breit wie lang ist.



- Zeichne ein Dreieck, bei dem zwei Seiten gleich lang sind.
- Zeichne ein Dreieck, bei dem alle drei Seiten gleich lang sind. Stellt eure Lösungen in der Klasse vor.
- Zeichne ein Dreieck mit einem rechten Winkel, bei dem zwei Seiten gleich lang sind.

Ich zeichne zuerst ein Quadrat.



Beim geometrischen Zeichnen...

2 Forscherheft verwenden.

3 a) Satzteile als Formulierungshilfe thematisieren und nutzen.