

1. Fahre jedes Lernwort im Bild nach!

Name: _____

Datum: _____

wachsen	Stoff Urlaub setzen	schließen
schmecken	packen Paked Stamm	Geheimnis
rühren	Schlüssel erwarten	
Schalter	Päckchen Theater	

2. Unterstreiche die Lernwörter: NW blau, ZW rot, WW gelb, sW grün!

3. Schreibe die Lernwörter nach Wortarten und nach dem ABC geordnet auf!

NW: _____

WW: _____

TW: _____

4. Bilde neue Wörter! wachsen (NW): _____

Stamm (TW): _____

5. Löse die Rätsel! Denke an die Lernwörter!

Es ist wieder so weit: Die Leute *n* _____ allerlei *P* _____ und *P* _____zusammen. An den *S* _____ der Post ist sehr viel los. Der Beamte *s* _____ mit seinemgroßen *S* _____ ein Postfach auf. Manche wollen im Winter in *U* _____ fahren, Schülergehen ins vorweihnachtliche *T* _____. Sie *e* _____ sich ein Stück voller Spannung und*G* _____. Die Kinder *s* _____ sich. Manchen *sch* _____ die Brotzeit,

doch das ist während der Vorstellung verboten. Zu Hause kaufen die Eltern gerade einen hoch

gew _____ Christbaum mit einem dicken *S* _____. Mutter *r* _____anschließend den Teig in der Küche. Ein kleiner Engel aus *Sa* _____ hängt am Fenster.

6. Hier gibt es viel zu reimen! Was bedeuten die neuen Wörter?

schmecken

das B _____

die D _____

die Fl _____

die Schn _____

die H _____

Schalter

das hohe _____

der Fahrzeugh _____

der F _____

Er heißt W _____

ein ganz K _____

schließen

verdr _____

fl _____

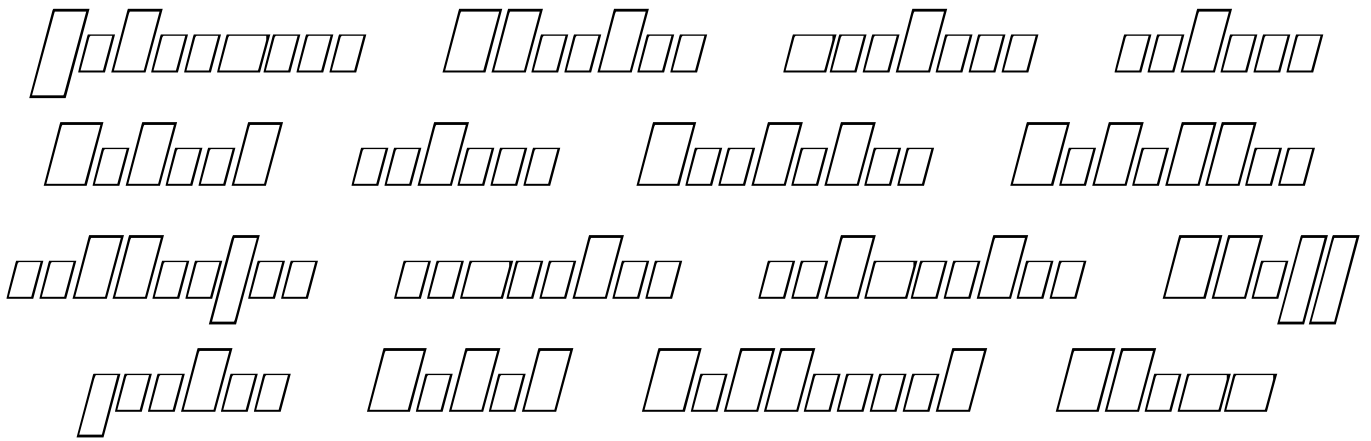
g _____

sch _____

spr _____

7. Schreibe die Lernwörter in *Schreibschrift* in die Rahmen!

LW 6



8. Beuge die Verben!

setzen (Gegenwart)

ich _____ *wir* _____
du _____ *ihr* _____
er/sie/es _____ *sie* _____

wachsen (1. Vergangenheit)

ich _____ *wir* _____
du _____ *ihr* _____
er/sie/es _____ *sie* _____

schließen (2. Vergangenheit)

ich _____ *wir* _____
du _____ *ihr* _____
er/sie/es _____ *sie* _____

erwarten (Zukunft)

ich _____ *wir* _____
du _____ *ihr* _____
er/sie/es _____ *sie* _____

9. Bilde neue Wörter! schließen (NW): _____ setzen (NW): _____
Schalter (TW): _____ schmecken (NW): _____